

HISTOIRE DU SOLDAT

-Igor Stravinsky-

FICHE TECHNIQUE

Contact admin : TRIO KANTARA: 0782450478 – triokantara@gmail.com

Contact technique: M. Barroso : 06 68 63 21 88 mariabarroso@hotmail.fr

Nombre d'artistes : 2 comédiens / 3 musiciennes

Technicien : 1

Montage pour représentation en matinée :
2 services de 4 heures la veille

DONNEES GENERALES

Outre les éléments techniques prévus dans la présente fiche technique, le plateau et les cintres seront entièrement dégagés à l'arrivée de l'équipe de déchargement.

Sauf accord oral entre Les deux partis représentés par le régisseur général d'un côté et du lieu d'accueil de l'autre, les horaires et conditions de la fiche technique devront être respectés.

LES PLANS DE FEUX SONT SUSCEPTIBLES DE MODIFICATIONS ET ADAPTABLES AUX SALLES

□ Loges:

- 3 Loges minimum avec portants, serviettes, SAVON miroir
- Douches
- Fer à repasser
- Catering:
 - Bouteilles d'eau, diverses boissons fraîches, fruits, fruits secs, Bananes, chocolat noir etc. AUTRES ?
- Repas: allergies, regimes alimentaires speciaux ?

DONNEES TECHNIQUES

□

Régie :

Les régies son & lumière doivent être situées ensemble, face à la scène en salle ou cabine (Si cabine de régie fermée prévoir des retours)

Prévoir Intercoms Régie /Plateau

Prévoir lumières d'appoint en régie

□ Plateau :

Si possible sans proscenium

1 toile accrochée au lointain du plateau minimum 10mx6m

Sol : Tapis de danse noir

Accès aux coulisses plateau par jardin et cour impératif

Lumières de coulisses bleus à jardin et cour.

Dimensions minimales :

Ouverture du cadre :	6m
Longueur mur à mur :	8m
Profondeur de scène :	5m
Hauteur sous perches :	5m

Dimensions idéales :

Ouverture du cadre :	10m
Longueur mur à mur :	12m
Profondeur de scène :	10m
Hauteur sous perches :	7m

□ **Draperie :**

Pendrillonages à l'italienne : 3 Rues
Frises, à définir en fonction du lieu

□ **Décor**

TOILE DE FOND à sous-percher :	fournie par la Cie
PERCHE POUR SOUS PERCHE & DRISS NOIRE :	fourni par le lieu d'accueil
FAUTEUIL :	fourni par la Cie
PIANO <u>ACCORDÉ & en BON ÉTAT</u> :	fourni par le lieu d'accueil
TABOURET DE PIANO :	fourni par le lieu d'accueil
2 CHAISES :	fournies par le lieu d'accueil
CLARINETTE :	fournie par la Cie
VIOLON :	fourni par la Cie
2 PUPITRES :	fournis par la Cie
2 LUMIÈRES D'APPOINT PUPITRES :	fournies par le lieu d'accueil

IL EST IMPERATIF DE BALAYER ET DE LAYER LE PLATEAU AVANT CHAQUE
REPRESENTATION

PREVOIR

□ **Son :**

- 1 RETOUR À COUR
- Micros d'ambiance plateau pour soutien comédiens selon la salle
- Sonorisation de façade adaptée au lieu de prestation
- Console classique adaptée au théâtre
- 1 lecteur CD ou câble connectique mini-jack pour ordinateur.

- **Lumière : voir plans ci-dessous**

PLANS EXAUSTIF, SUCEPTIBLE DE MODIFICATIONS
ADAPTABLE AU LIEU

PRE-MONTAGE ET PRE-GELATINAGE EXIGE

53 CIRCUITS au total :

- 37 lignes au grill
- 16 lignes au sol

LISTE MATÉRIEL :

- 23 PC 1 KW
- 1 PC 2 KW
- 22 PAR 64 CP 62
- 6 DEC. 614/ 1KW
- 2 DEC. 613/ 1KW
- 2 machines à fumée
- 3 portes-gobos
- 21 platines de sol

GELATES :

- Lee Filter : 136, 147, 152, 158, 162,164, 174, 200, 202
- Rosco : 119

Jeu d'orgue (Mémoires, Séquence, chase etc)

Prévoir éclairage public graduable

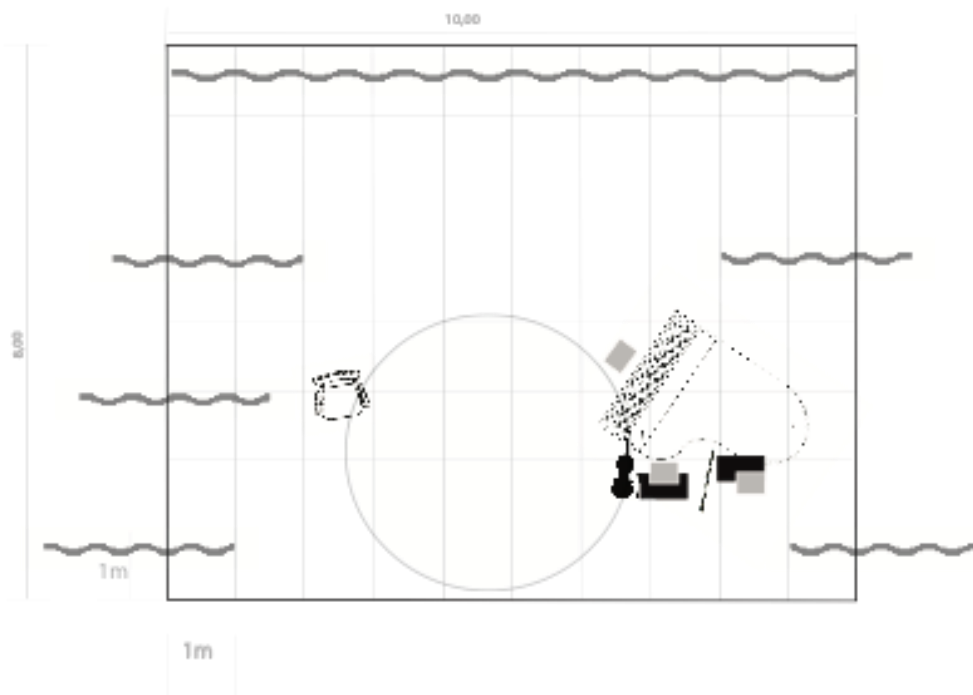
Prévoir éclairage en coulisses BLEUS

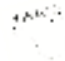
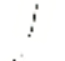





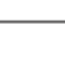
Prévoir du Phospho, gaffeur noir, gaffeur alu noir, gelâtes, du blackfoil, etc

Installer les Pc avec la focale au minimum

Les découpes doivent être équipées de couteaux.

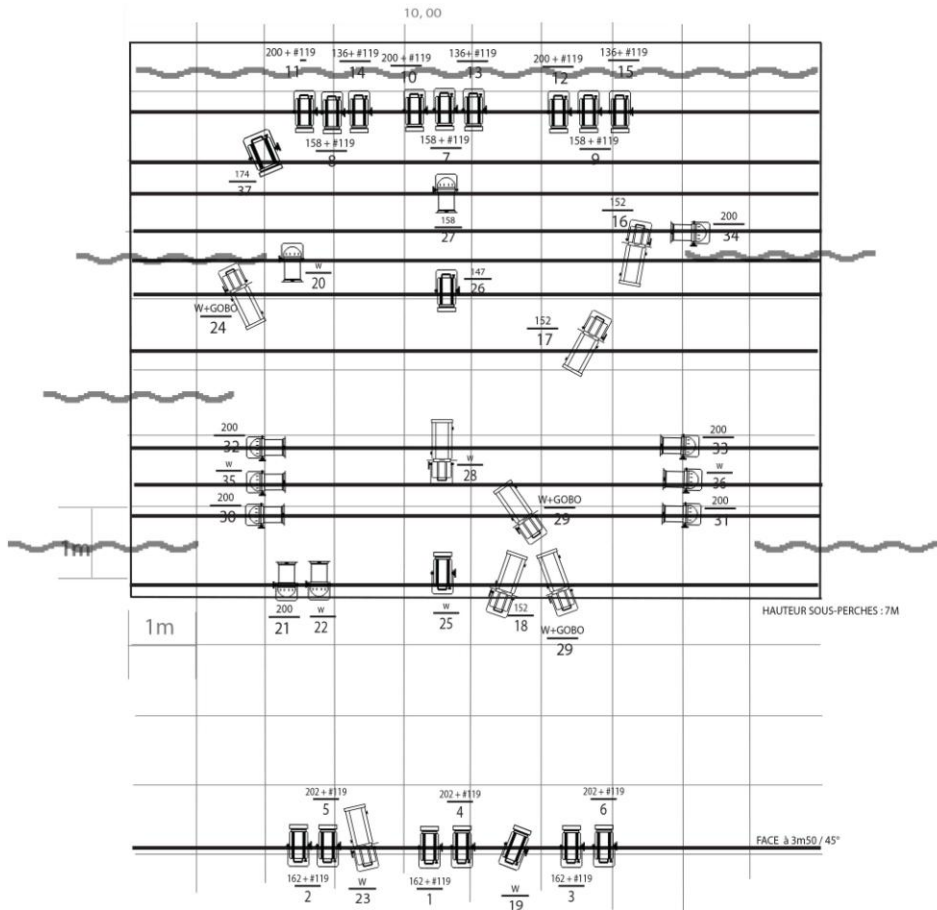
PLAN 1 – PLACEMENT DECOR
 PLAN 2 – PLAN DE FEUX GRILL
 PLAN 3 – PLAN DE FEUX SOL







	Piano	TH.
	Clarinette	CIE
	Violon	CIE
	Fauteuil/épouvantail	CIE
	Tabourets musiciens x 3	TH.
	Pupitres x 2	CIE
	Zone de jeu	X
	Pendrellons	TH.

DÉCOR	PENDRILLONS	2018
ECH:1/50e	HISTOIRE DU SOLDAT	

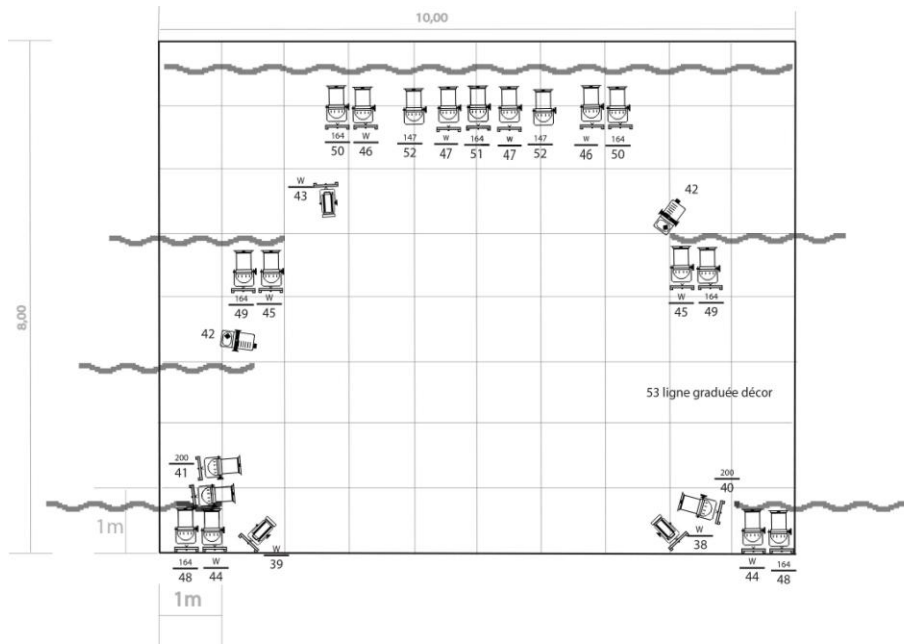
Régisseur:
 MARIA BARROSO
 +33 (0)6-68-63-21-88
 mariabarroso@hotmail.fr







-  PC 1KW x19
-  PC 2 KW x 1
-  PAR 64 CP62 x 11
-  DECOUPE 614 x 7
- PORTE GOBO x 3
- GELATES: L119/L147/L152/L158/L162
L164/L174/L200/L202/ #119
- PREVOIR: lumières bleues en coulisses
gaffeur alu noir / phospho

Plan de Feux	2018	GRILL
ECH:1/50e	HISTOIRE DU SOLDAT	

Régisseur:
 MARIA BARROSO
 +33 (0)6-68-63-21-88
 mariabarroso@hotmail.fr



-  PAR 64 CP62 x20
-  PC 1kw x3
-  Platines x23
-  Machine à fumée x2